

Obligacions

Cuines i escalfadors d'aigua

Cada 5 anys, en les instal·lacions alimentades per bombones (butà/propà) i dipòsits a granel de GLP (propà), heu de demanar la revisió de la instal·lació a una empresa instal·ladora.

El manteniment i la reparació de les instal·lacions i aparells de gas només l'ha de fer una empresa instal·ladora de gas.

Cal contractar empreses registrades. Les revisions les ha de fer una empresa instal·ladora de gas.

Calderes de calefacció

La persona propietària o usuària de la caldera té l'obligació de demanar-ne el manteniment a una empresa mantenidora o instal·ladora:

Si la caldera és de calefacció i aigua calenta sanitària, aquest manteniment s'ha de fer cada 2 anys en les calderes estanques i cada any en les calderes atmosfèriques.

Sempre

Els aparells de gas s'han d'usar i mantenir d'acord amb el manual d'instruccions.

Les empreses que realitzen aquestes revisions o manteniments han de lliurar al titular un certificat de l'actuació que hagin fet.

Els preus de les revisions i manteniments són lliures.

Convé demanar pressupost abans de fer-les.

Novembre 2013

El Departament d'Empresa i Ocupació és a la vostra disposició en les dependències següents:

A Barcelona
SERVEI DE SEGURETAT D'INSTAL·LACIONS
C/ de Sepúlveda, 148-150, 5a planta
08011 Barcelona
Tel. 93 228 57 57

A Girona
SERVEIS TERRITORIALS D'EMPRESA I OCUPACIÓ
Plaça de Pompeu Fabra, 1
17002 Girona
Tel. 87 297 50 00

A Lleida
SERVEIS TERRITORIALS D'EMPRESA I OCUPACIÓ
Av. del Segre, 7
25071 Lleida
Tel. 97 372 80 00

A Tarragona
SERVEIS TERRITORIALS D'EMPRESA I OCUPACIÓ
C/ de Joan Baptista Plana, 29-31
43005 Tarragona
Tel. 97 723 36 14

A les Terres de l'Ebre
SERVEIS TERRITORIALS D'EMPRESA I OCUPACIÓ
C/ de Montcada, 32
43500 Tortosa
Tel. 97 744 93 33

Més informació a:

<http://infonorma.gencat.cat>

Disseny gràfic: Laia Teixidor i Pilar Salazar

012
gencat.cat

Cost de la trucada: segons operadora.

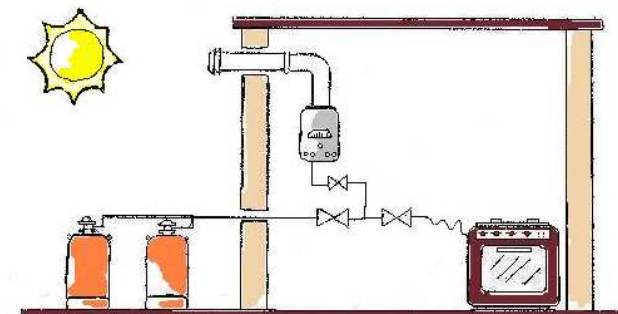
Amb la col·laboració de:



Ajuntament de Barcelona



Generalitat de Catalunya
Departament d'Empresa i Ocupació



Consells per a les instal·lacions que s'alimenten amb gas envasat



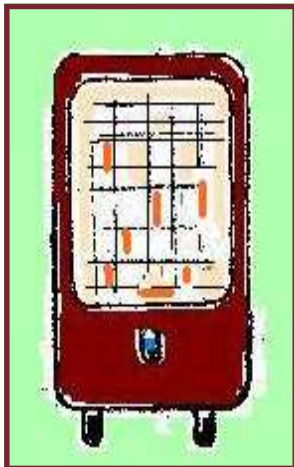
Consells per mantenir en bon estat les vostres instal·lacions:



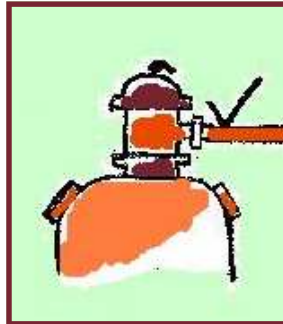
A la cuina, comproveu que la flama sigui blava, estable i silenciosa.

Vigileu que la flama no s'apagui a causa de líquids vessats o corrent d'aire.

Si la flama embruta la base de les cassoles és símptoma de mala combustió. Netegeu els cremadors de la cuina de gas amb productes no abrasius.

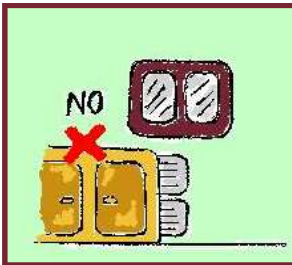


En les estufes, comproveu que la flama sigui blava, estable i silenciosa. A la nit i quan marxeu de casa tanqueu la clau de pas de la bombona.

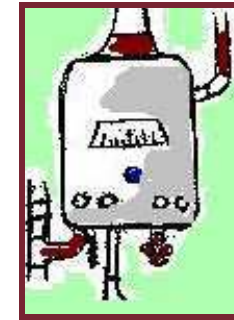
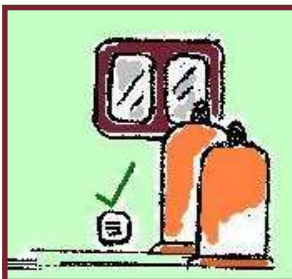


Comproveu el bon estat del regulador i del tub flexible, així com la caducitat que porten gravada.

Les bombones han d'estar sempre en posició vertical.



Mantingueu les reixetes de ventilació netes i no les obstruïu per permetre la ventilació cap a l'exterior.



Quan s'acabi la vida útil de la caldera, cal substituir-la per una de nova que compleixi amb la normativa vigent.



Les modificacions en les instal·lacions o en els aparells de gas, les ha de fer una empresa instal·ladora registrada.

ADVERTIMENTS

La persona propietària o usuària de la instal·lació és qui ha de demanar-ne la revisió.

Si algú us ofereix fer-ne la revisió, abans de deixar entrar cap persona a casa vostra, demaneu-li primer el nom o NIF de l'empresa i consulteu si està inscrita a Infonorma:

http://infonorma.gencat.cat/agen_insta.html

No és obligatori que signeu cap contracte de manteniment amb una empresa.